

Viktigt nya vårdnadshavare på Värmdö gymnasium:

Logga in och lämna kontaktuppgifter i SchoolSoft

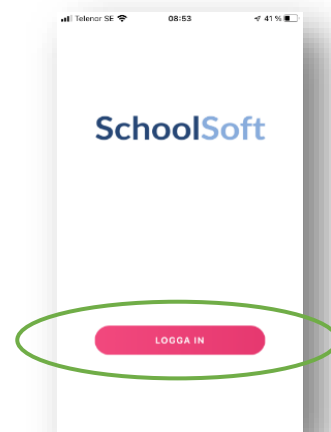
För att skolan ska kunna kontakta vårdnadshavare dagtid med t.ex. brådskande information och frånvaronotifieringar är det viktigt att vi alltid har aktuella kontaktuppgifter. Vi ber därför samtliga vårdnadshavare att omgående lämna/uppdatera dessa genom att logga in i vår skolportal *SchoolSoft* och fylla i aktuella telefonnummer samt mejladress.

Enklaste sättet att logga in till SchoolSoft är att installera smartphone-appen som finns för iPhone/iPad eller Android (men även inloggning i webbläsare via vår hemsida går bra):

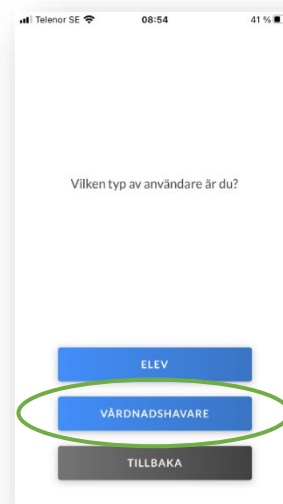
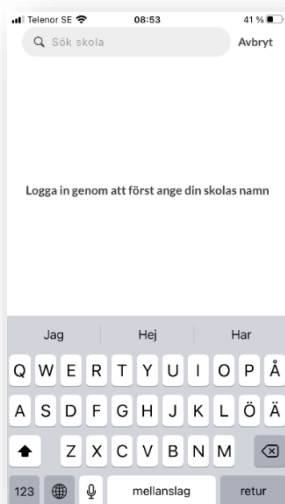
1. Starta telefonens kamera-app och skanna QR-koden till höger för att installera appen (det går också bra att söka efter appens namn *SchoolSoft* på App Store/Google Play).



2. Anslut appen till ditt SchoolSoft-konto för vårdnadshavare på Värmdö gymnasium genom att trycka på *Logga in*.
*Om du redan använder eller har använt SchoolSoft på en annan/tidigare skola kan du lägga till Värmdö gymnasium-kontot genom att trycka på *Logga in på ett annat konto* längst ner på skärmen.*




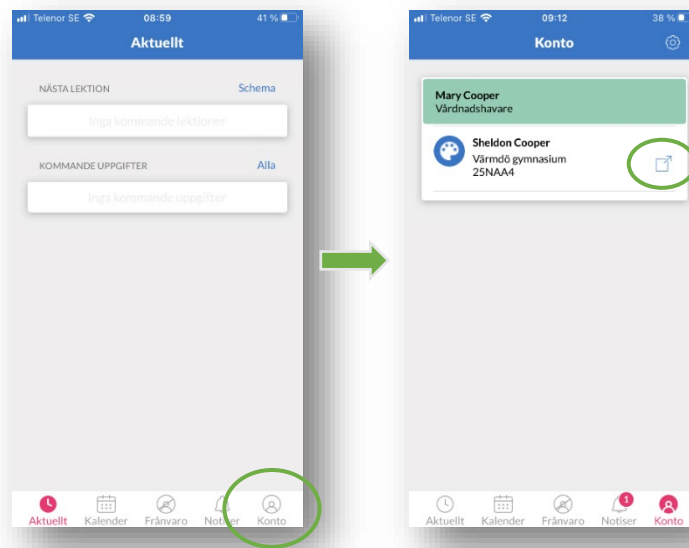
3. Sök fram och välj *Värmdö Gymnasium - Värmdö gymnasium* i listan över skolor, och välj i nästa steg att du är *Vårdnadshavare*.




4. Logga in med antingen *BankID* eller *Freja eID Plus*.



- Inloggad i appen, tryck på **Konto** längst ner till höger på skärmen.
- Tryck på ikonen  bredvid elevens namn för att öppna det fullständiga SchoolSoft i telefonens webbläsare.



- Visa menyn genom att trycka på meny-ikonen  längst upp till vänster på skärmen, och välj sedan **Min profil** under rubriken **Användare**.
- Fyll i aktuella kontaktuppgifter - telefonnummer och e-postadress (där den senare används för frånvaronotifieringar).
Spara ändringarna med knappen **Spara** som finns om du skrollar längst ner på sidan.
*OBS! Fälten med din adress skrivs varje natt över med aktuella folkbokföringsuppgifter från Skatteverket.
Om du behöver lämna andra adressuppgifter, kontakta kansliet på kansliet@varmdogymnasium.se.*

